



Vol. 20 のトピック

2018 年(平成 30 年) 12 月 1 日 発行

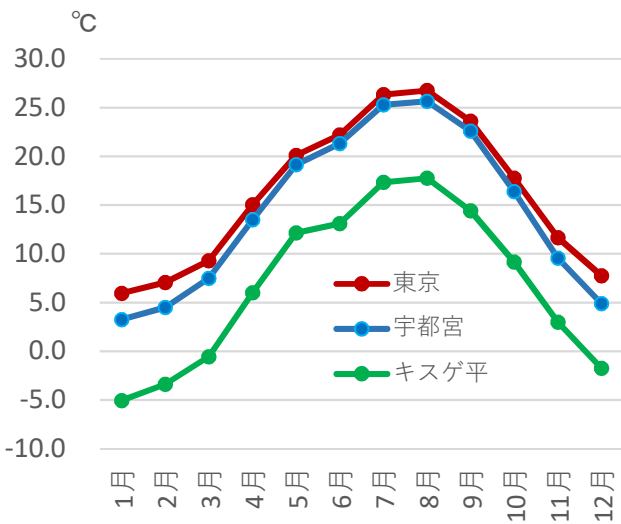
- ・キスゲ平の気温、気温とキスゲの満開時期
- ・自然情報
- ・お知らせ
- ・冬の霧降高原で気をつけていただきたいこと



キスゲ平の気温

キスゲ平の標高は 1300m 以上あり、平地よりも気温は低くなります。都会では酷暑に喘いでいるときでも、キスゲ平では涼しい風が吹いています。実際に気温はどれくらい低いのでしょうか。

自然公園財団日光支部では、2016 年から気温の観測を開始し、データが蓄積してきま



グラフ - 1 月平均気温(2016-2017年)

した。グラフは 2016 年と 2017 年を平均した月ごとの平均気温です。

このグラフを見ると、キスゲ平は宇都宮や東京と比べてかなり低いことが分かります。グラフに数値は入れていませんが、特に気温の差が大きくなるのは 1 月で、東京よりも 11.0℃、宇都宮より 8.3℃低くなっています。

気温差が小さくなるのは、5 月となっており、東京より 8.0℃、宇都宮より 7.0℃低くなっています。奥日光など高原と平地の気温差が小さくなるのは通常 8 月です。キスゲ平がなぜ 5 月になるのかは分かりませんが、グラフが現しているように、5 月の気温が突出して高くなっています。今後データの蓄積が進むと平準化してくるかもしれません。

気温とキスゲの満開時期

ニッコウキスゲがいつ頃満開になるのか、毎年気になるところです。一般的に、植物の開花時期は、春になってからの積算温度と密接な関係があるとされています。積算温度とは、日々の平均気温を足し算したものです。

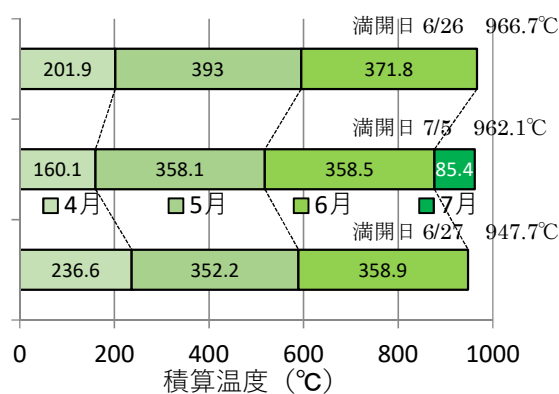


表 - 1 ニッコウキスゲ満開日までの積算温度

気温データがある 2016 年、2017 年、2018 年の満開日は、キスゲ平園地ホームページの記録によると、それぞれ 6 月 26 日、7 月 5 日、6 月 27 日となっています。表 1 は各年の 4 月から満開日までの積算温度です。これを見ると、満開日の遅い速いに関わらず満開に至るまでの積算温度は、950〜960℃であることが分かります。今後、6 月半ばになると、その年の満開予想日を出せるかもしれません。



自然情報

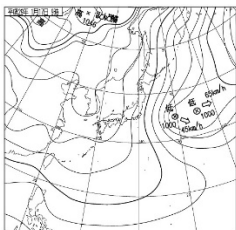
霧降高原の雪

太平洋側に位置する霧降高原では、本州の南を低気圧が通過する際にしばしば大雪が降ります。しかし、西高東低の冬型気圧配置が強まったときにも雪が降ることがあります。

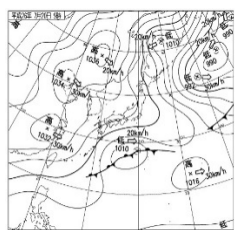
左に示した 2014 年 2 月 20 日の事例は南岸低気圧により雪が降ったときで、2月に 3 回南岸低気圧が通り、合計で 2 m 近くの積雪となりました。このときの雪は湿った重い雪でした。

2017 年 1 月 17 日は、冬型気圧配置の下でまとまった降雪がありました。強い寒気の中で降ったので軽くてサラサラした雪でした。

2017 年 1 月 17 日
(冬型気圧配置)



2014 年 2 月 20 日
(南岸低気圧)



お知らせ

初日の出オープン 1月1日(火)

今年も、元旦は初日の出対応のため、午前 6 時から 10 時まで、レストハウスを臨時開館します。温かい飲み物を無料提供しますので、ぜひお出でください。



スノーシュー無料レンタル

積雪が十分な量になり次第、今年もスノーシューの無料レンタルを始めます。雪に覆われた園内はどこでも歩くことができます。広大な雪原にあなたの足跡をつけてみませんか。

〔制限時間〕3 時間

〔お預かり金〕1 人 1000 円(スノーシュー返却時にお返しします)

日光・足尾ライトアップ 観光手形の販売

レストハウス売店で、500 円で販売しています。この手形を事業加盟の店舗・施設で提示されると、様々な特典・サービスを受けられます。



気を付けていただきたいこと

冬の霧降高原で気を付けていただきたいこと

スタッドレスタイヤは必須装備

霧降高原道路は除雪が行き届いているので、雪が積もっても好天が数日続く道路の大部分は雪が解けてなくなつてしまいます。しかし日蔭部分では凍り付いた雪が残っているため、必ずスタッドレスタイヤを装着した車でお越しください。

スノーシューハイキングは園地の中で

レンタルでスノーシューハイキングをされる方は、シカ侵入防止柵で囲われた園地の中でお楽しみください。柵の外に出ると、道迷いの危険があります。

登山をされる方へ

赤薙山方面への登山は完全に冬山登山の世界になります。深い雪の中のラッセル、吹雪が予想されます。十分な装備、食料、体力、地図読みの能力が必要となります。登山届は必ず提出してください。



【発行】

霧降高原レストハウス

TEL 0288-53-5337

〒321-1421

栃木県日光市所野 1531

URL <http://www.kirifuri-kogen.jp/>

*日光市指定管理者 一般財団法人 自然公園財団